

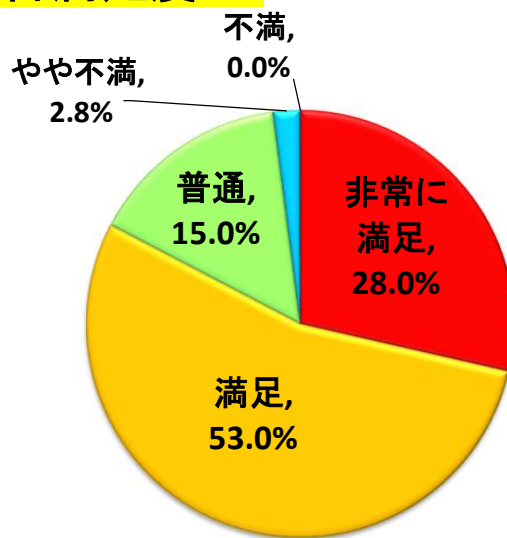
患者様満足度調査結果

2020年2月17日～3月2日の間、患者様満足度調査を実施させて頂きました。多くの皆様にご協力頂きありがとうございました。当院は2019年4月1日に外来棟を開設し、それまで工事のため使用できなかった駐車スペースが開放されたことにより、昨年に見られた「駐車場の利便性に対する不満」は解消されたように見受けられます。

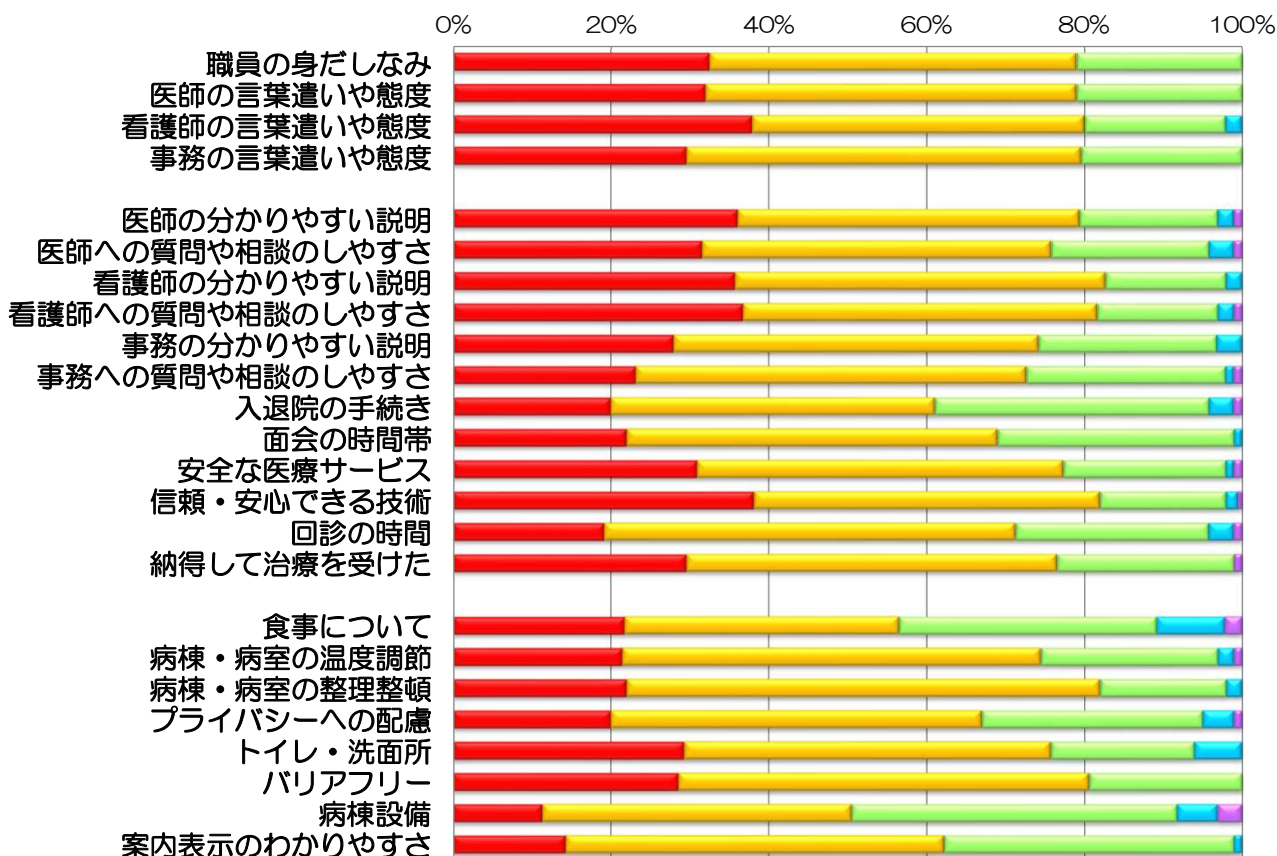
また、同調査の中で寄せられました様々なご意見については、患者様の満足度向上に向けて職員一丸となって改善の取り組みをさせていただきます。
(CS向上委員会)

入院患者様

総合満足度 (有効回答数 94 件)



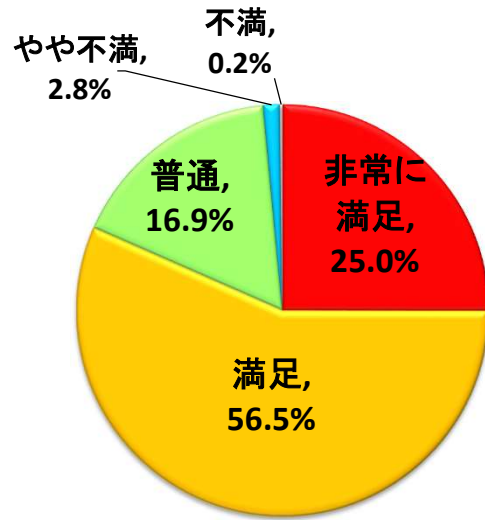
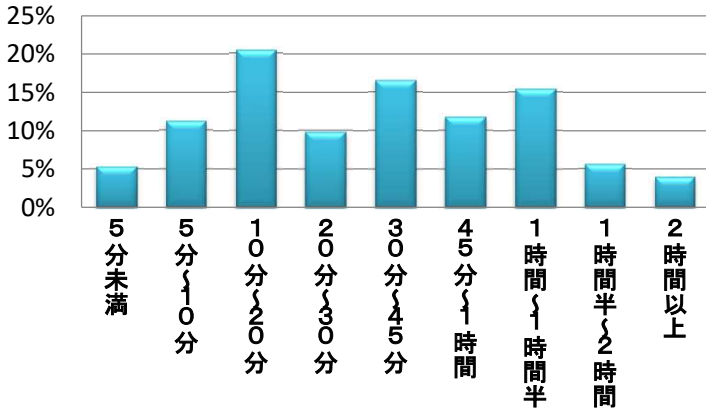
■ 非常に満足 ■ 満足 ■ 普通 ■ やや不満 ■ 不満



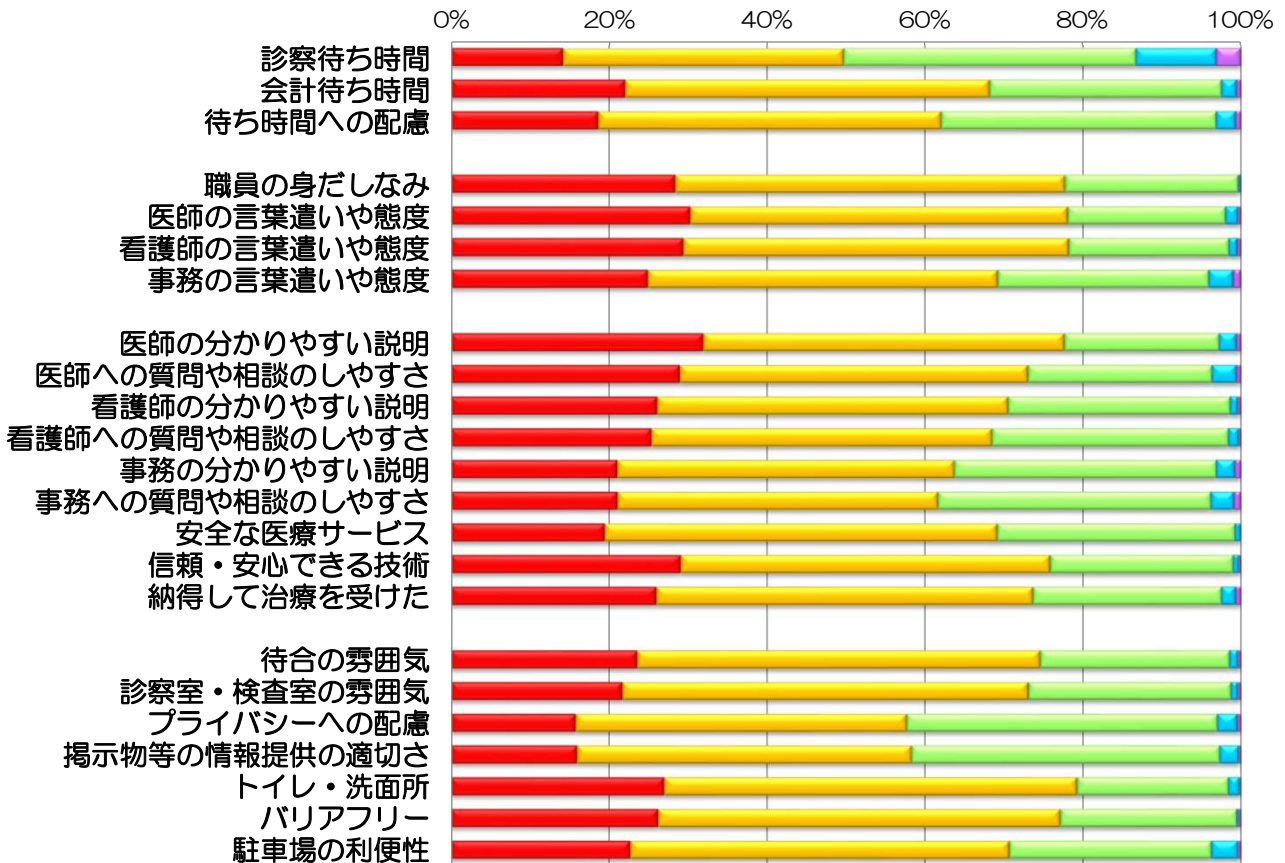
外来患者様

総合満足度 (有効回答数 1044 件)

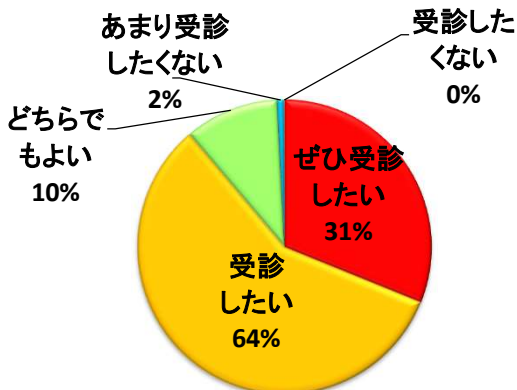
診察待ち時間 (平均 40分)



■ 非常に満足 ■ 満足 ■ 普通 ■ やや不満 ■ 不満



次回も当院を受診したいですか？



当院を他の方へ紹介したいですか？

