

# 患者様満足度調査結果

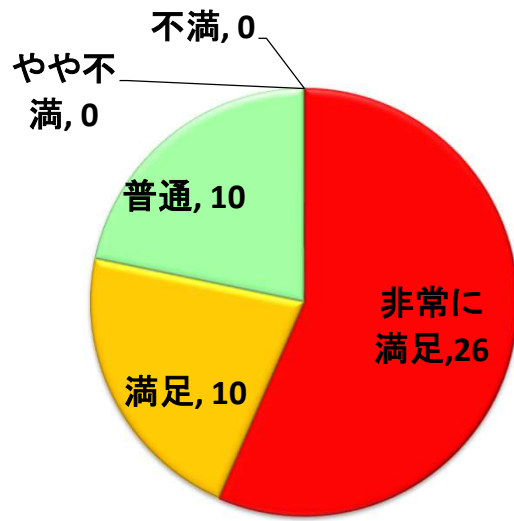
2022年11月28日～12月4日の1週間、患者様満足度調査を実施させて頂きました。  
多くの皆様にご協力頂きまして誠にありがとうございました。

総合満足度では、入院患者様(78.2%) 外来患者様(81.0%)の方に「満足している」とご回答を頂いた反面、「診察待ち時間」や「職員の説明や対応」についてのご意見がいくつか寄せられました。その他皆様からいただいた貴重なご意見につきましては職員全体で共有をさせて頂きまして、患者様の視点から現状のサービスを見直し、改善に努めます。

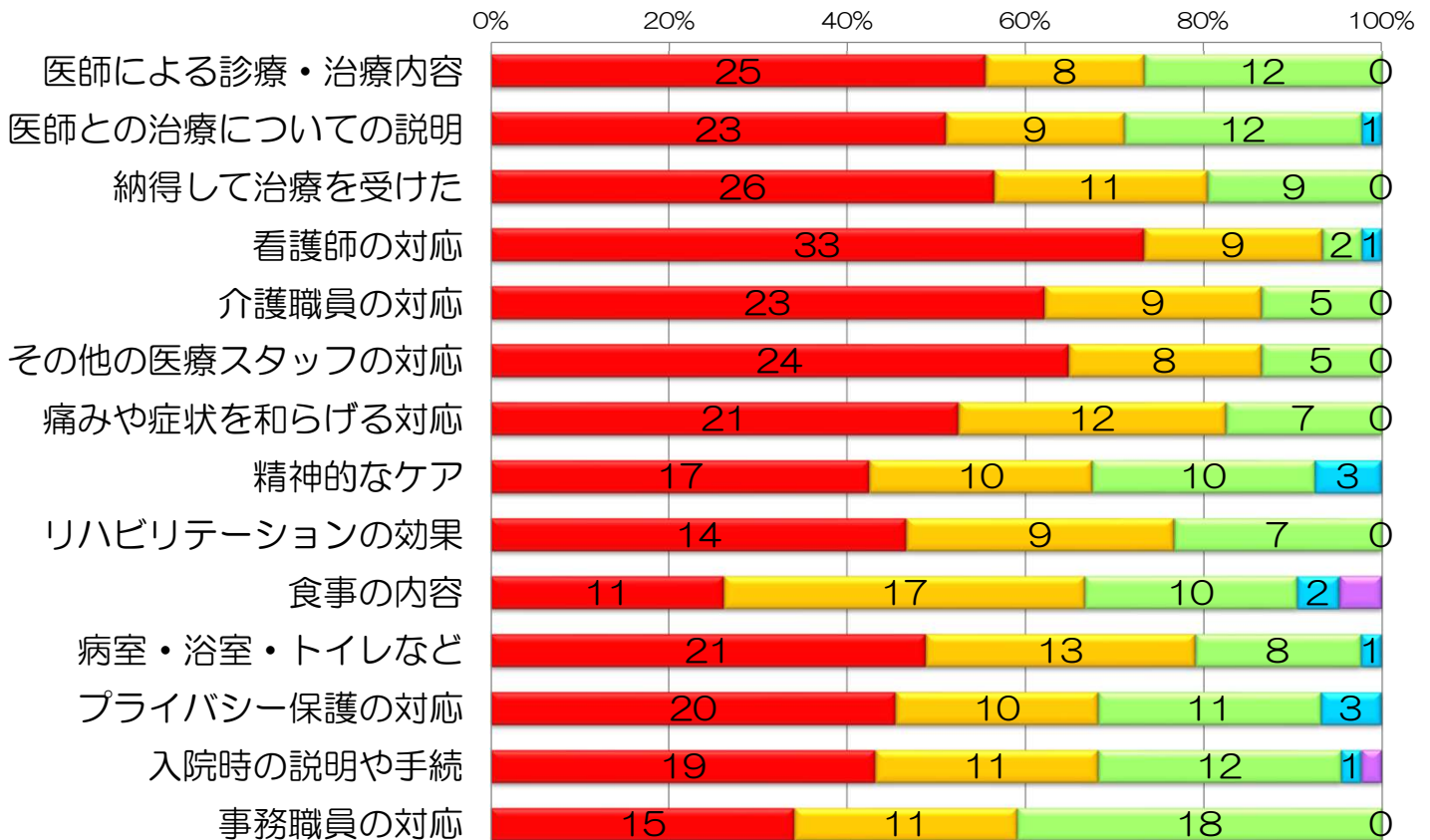
CS向上委員会

## 入院患者様

### 総合満足度 (有効回答数 46件)



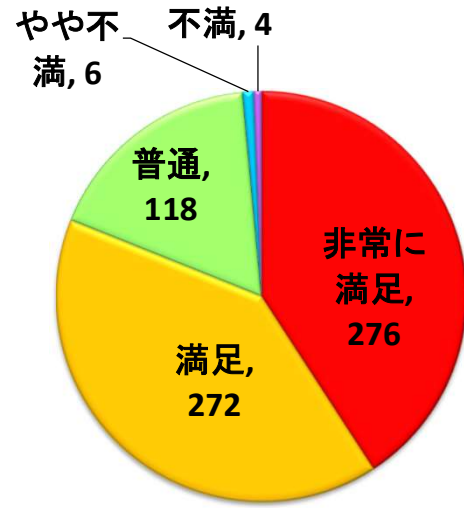
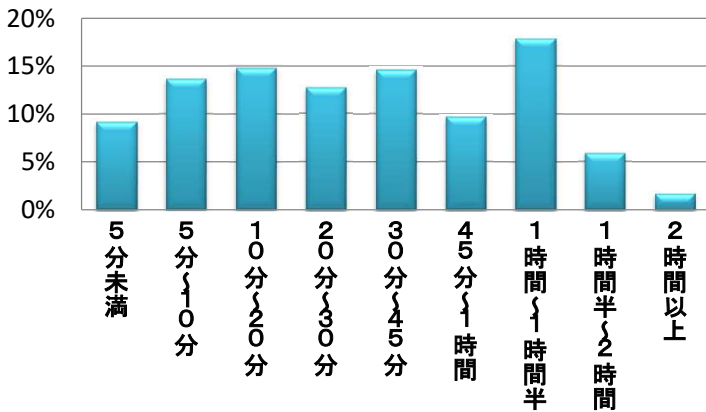
■非常に満足 ■満足 ■普通 ■やや不満 ■不満



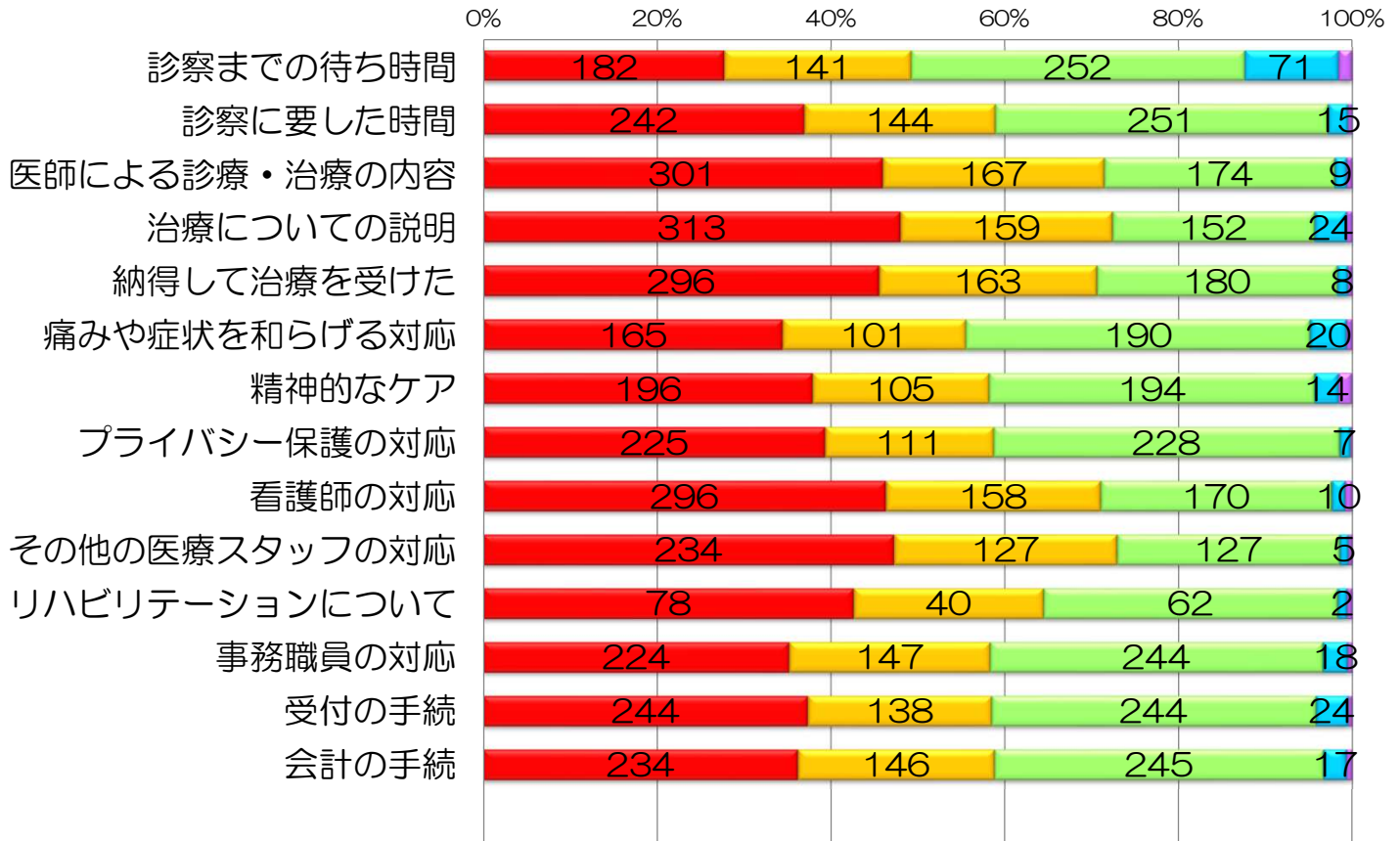
# 外来患者様

総合満足度 (有効回答数 676 件)

## 診察待ち時間 (平均 38分)



■非常に満足 ■満足 ■普通 ■やや不満 ■不満



## 当院を選んだ理由について

